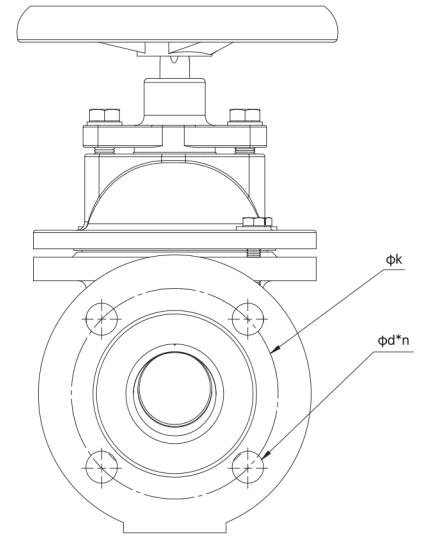
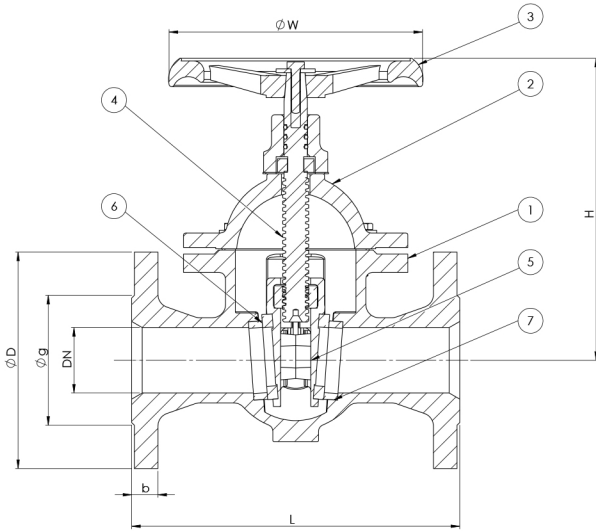


## GVB16



### General Specification

Maximum Working Temperature 110 °c  
PN 16 bar

### Standards

Design: EN 1171  
Face To Face Dimensions: EN558 (series 15)  
Machining And Drilling Of Flange: EN1092-2  
Test And Inspection: EN12266-1

### Applications

Water, Waste Water And HVAC

### ویژگی های محصول

ماکزیمم دمای کاری ۱۱۰ درجه سلسیوس  
فشار کاری ۱۶ بار

### استاندارد

طراحی: EN 1171  
وجه تا وجه: EN558 (سری ۱۵)  
ماشین کاری و سوراخ کاری فلنج ها: EN1092-2  
تست و بازرسی: EN12266-1

### کاربرد

صنایع آب و فاضلاب، تاسیسات حرارتی-برودتی و تهویه مطبوع

NO	Part Name	Material	Spare Part
1	Body	GGG40	
2	Bonnet	GGG40	✓
3	Handwheel	Stamped Steel / GG25	✓
4	Stem	AISI 420	✓
5	Wedge	GGG40	✓
6	Wedge Seat Ring	Copper Alloy RG5	✓
7	Body Seat Ring	Copper Alloy RG5	✓

DN (mm)	L	H	W	D	K	g	b	d*n	Weight (kg)
50	250	230	200	165	125	99	19	19*4	17.5
65	270	285	250	185	145	118	19	19*4	23
80	280	330	250	200	160	132	19	19*8	30
100	300	380	315	235	180	156	19	19*8	44
125	325	420	315	270	210	184	19	19*8	60
150	350	460	315	300	240	211	19	23*8	80
200	400	560	400	360	295	274	22	23*12	111
250	450	610	500	405	355	319	22	28*12	175
300	500	710	500	460	410	370	24.5	28*12	210
350	550	760	500	520	470	429	26.5	28*16	306
400	600	850	600	580	525	480	28	31*16	435